

VAN KINSBERGENSTRAAT  
**DORDRECHT**

Cornelis trompweg 102-162  
Verhuurtekeningen

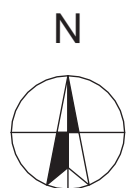
3-4-2023  
In opdracht van  
Woonbron



Deze tekening is met alle zorgvuldigheid samengesteld  
U kunt geen rechten ontleen aan deze tekening  
Alle maten in millimeters  
Maten zijn ca. maten

# Situatie

Bij dit appartement hoort nog een berging op de begane grond

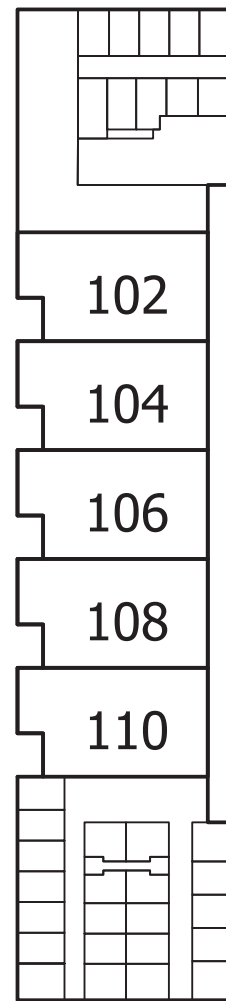


Deze tekening is met alle zorgvuldigheid samengesteld  
 U kunt geen rechten ontleen aan deze tekening  
 Alle maten in millimeters  
 Maten zijn ca. maten

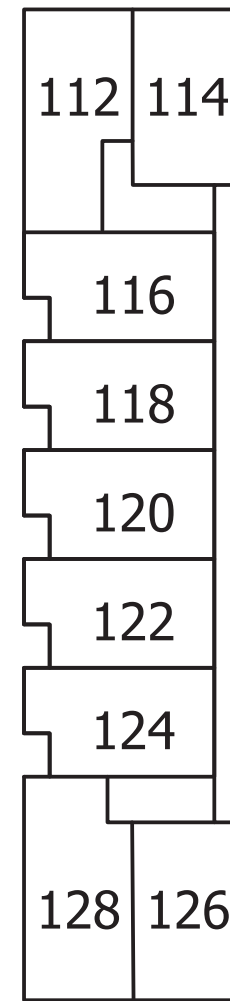
# Huisnummers

Bij dit appartement hoort nog een berging op de begane grond

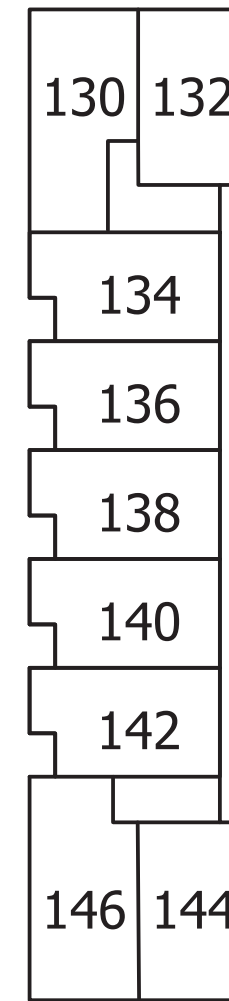
Huisnummer	Type appartementen	Bergingsnummer bijhorend bij appartement
102	A1	33
104	A1	34
106	A1	35
108	A1	36
110	A1	37
112	C1	39
114	B1	38
116	A2	40
118	A2	41
120	A2	42
122	A2	43
124	A2	44
126	E	46
128	D	45
130	C2	48
132	B2	47
134	A2	49
136	A2	50
138	A2	51
140	A2	52
142	A2	53
144	E	55
146	D	54
148	C2	57
150	B2	56
152	A2	58
154	A2	59
156	A2	60
158	A2	61
160	A2	62
162	E	64
164	D	63



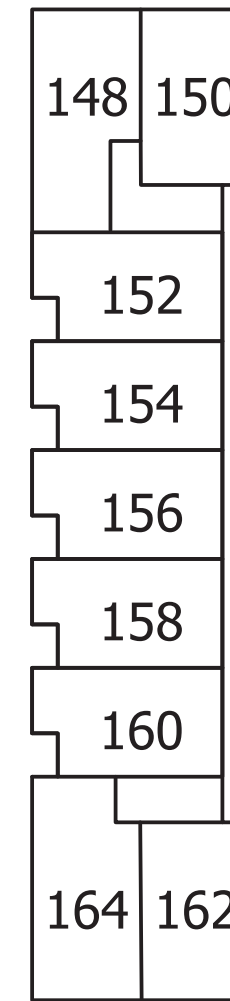
Begane grond



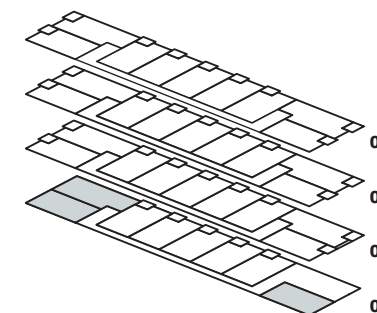
1e verdieping



2e verdieping



3e verdieping

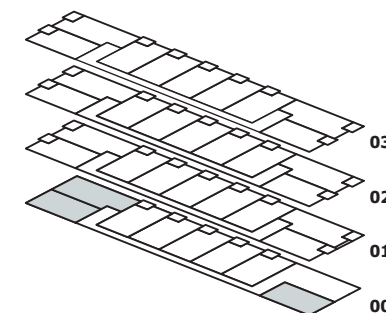
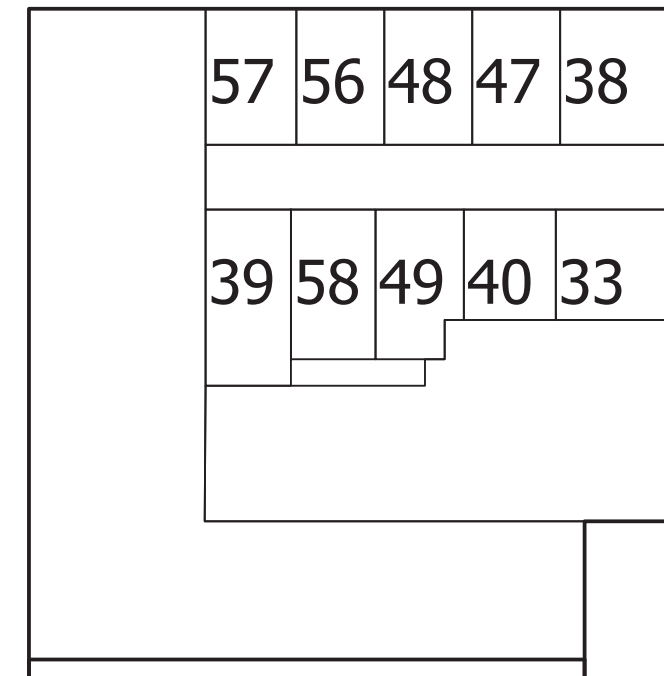
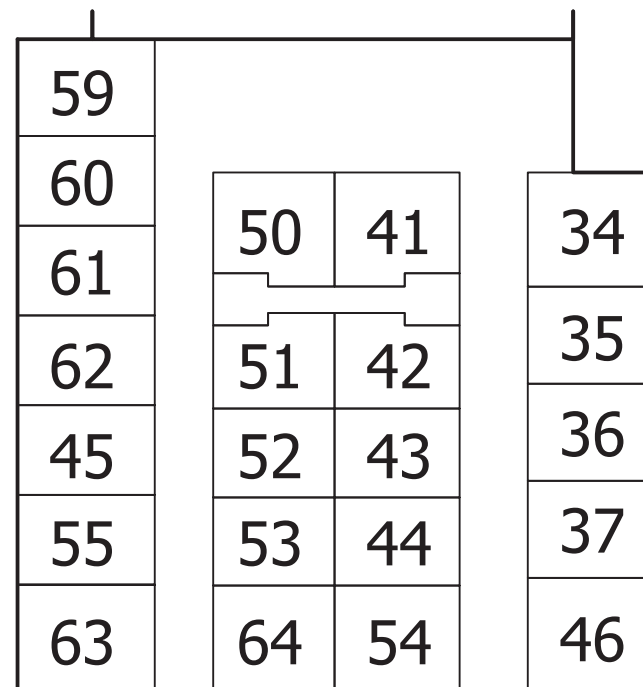


Deze tekening is met alle zorgvuldigheid samengesteld  
 U kunt geen rechten ontleen aan deze tekening  
 Alle maten in millimeters  
 Maten zijn ca. maten

# Bergingen

Bij dit appartement hoort nog een berging op de begane grond

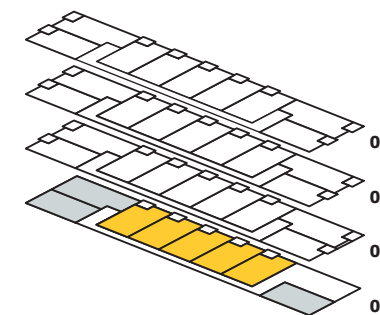
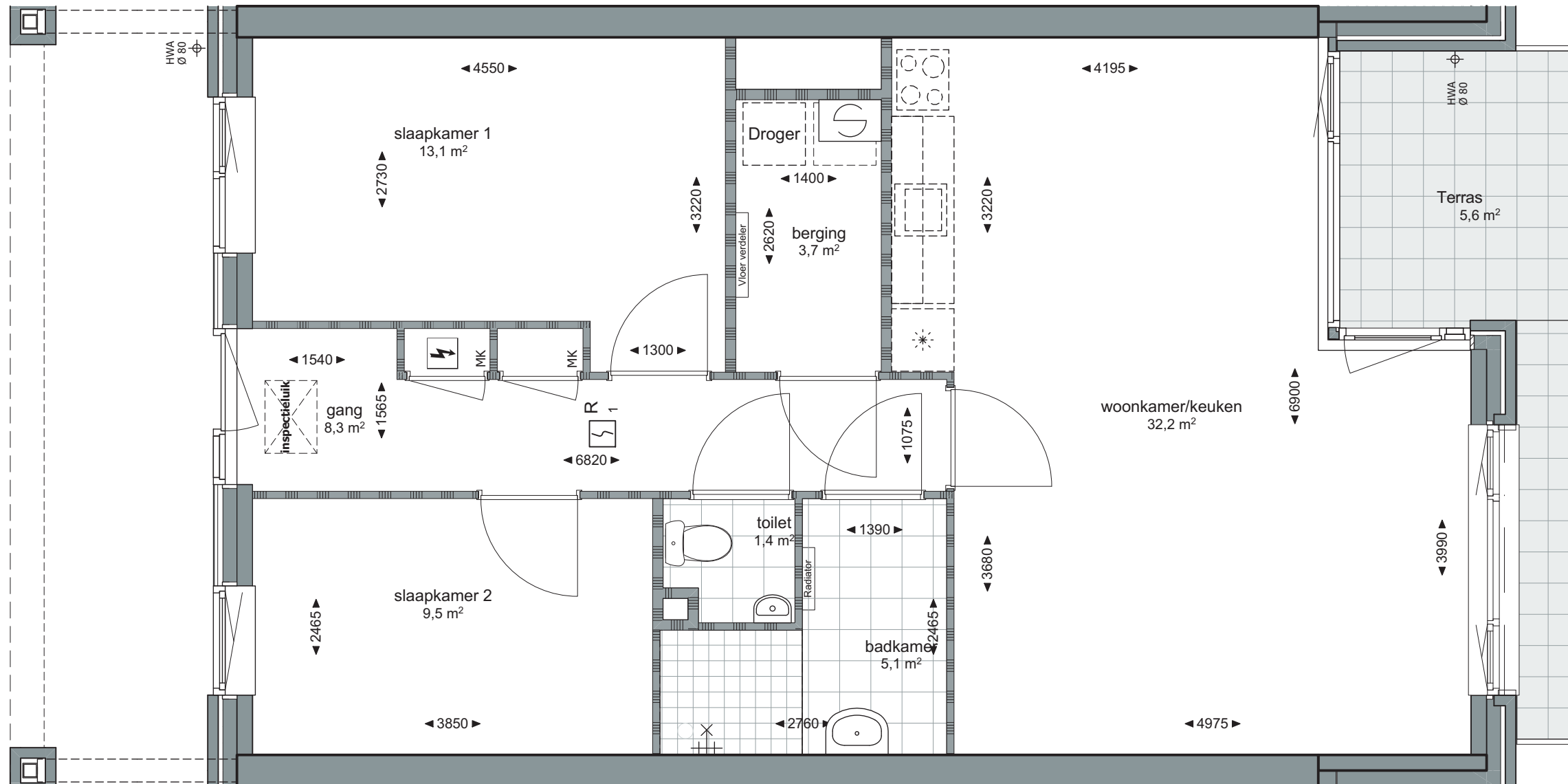
Huisnummer	Type appartementen	Bergingsnummer bijhorend bij appartement
102	A1	33
104	A1	34
106	A1	35
108	A1	36
110	A1	37
112	C1	39
114	B1	38
116	A2	40
118	A2	41
120	A2	42
122	A2	43
124	A2	44
126	E	46
128	D	45
130	C2	48
132	B2	47
134	A2	49
136	A2	50
138	A2	51
140	A2	52
142	A2	53
144	E	55
146	D	54
148	C2	57
150	B2	56
152	A2	58
154	A2	59
156	A2	60
158	A2	61
160	A2	62
162	E	64
164	D	63



Deze tekening is met alle zorgvuldigheid samengesteld  
 U kunt geen rechten ontleen aan deze tekening  
 Alle maten in millimeters  
 Maten zijn ca. maten

# Type A

Bij dit appartement hoort nog een berging op de begane grond



Begane grond



Type:

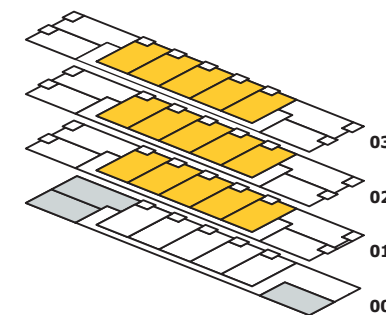
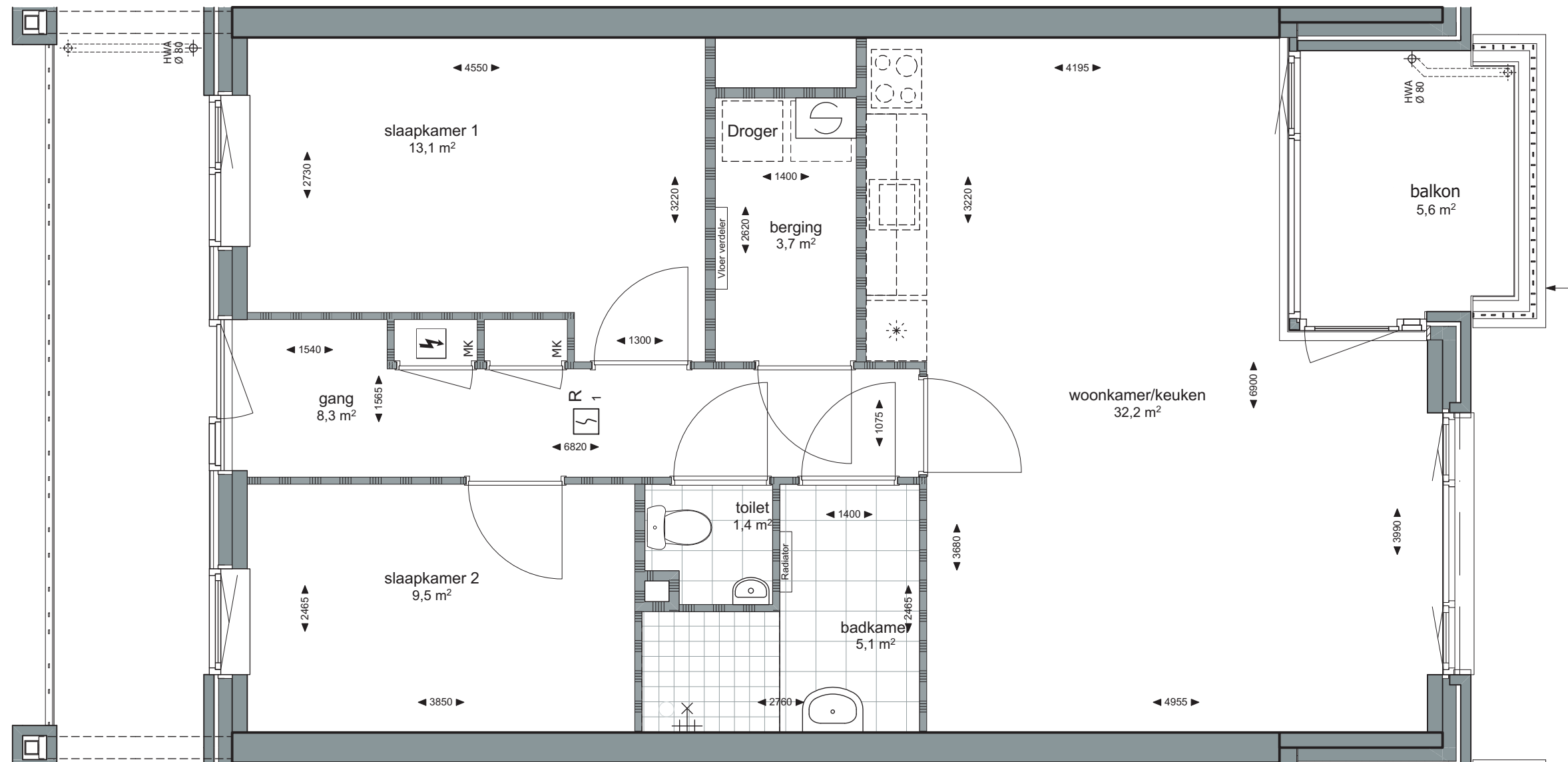
Cornelis trompweg 102 t/m 164

Type A

Huisnummer: 102 t/m 110

Deze tekening is met alle zorgvuldigheid samengesteld  
U kunt geen rechten ontleen aan deze tekening  
Alle maten in millimeters  
Maten zijn ca. maten

**Type A2**  
Bij dit appartement hoort nog een berging op de begane grond



Verdiepingen

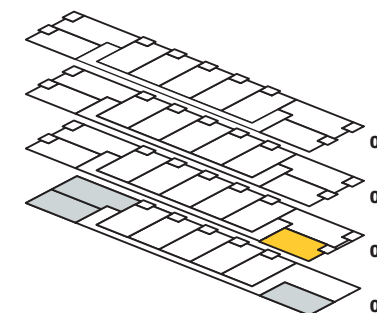
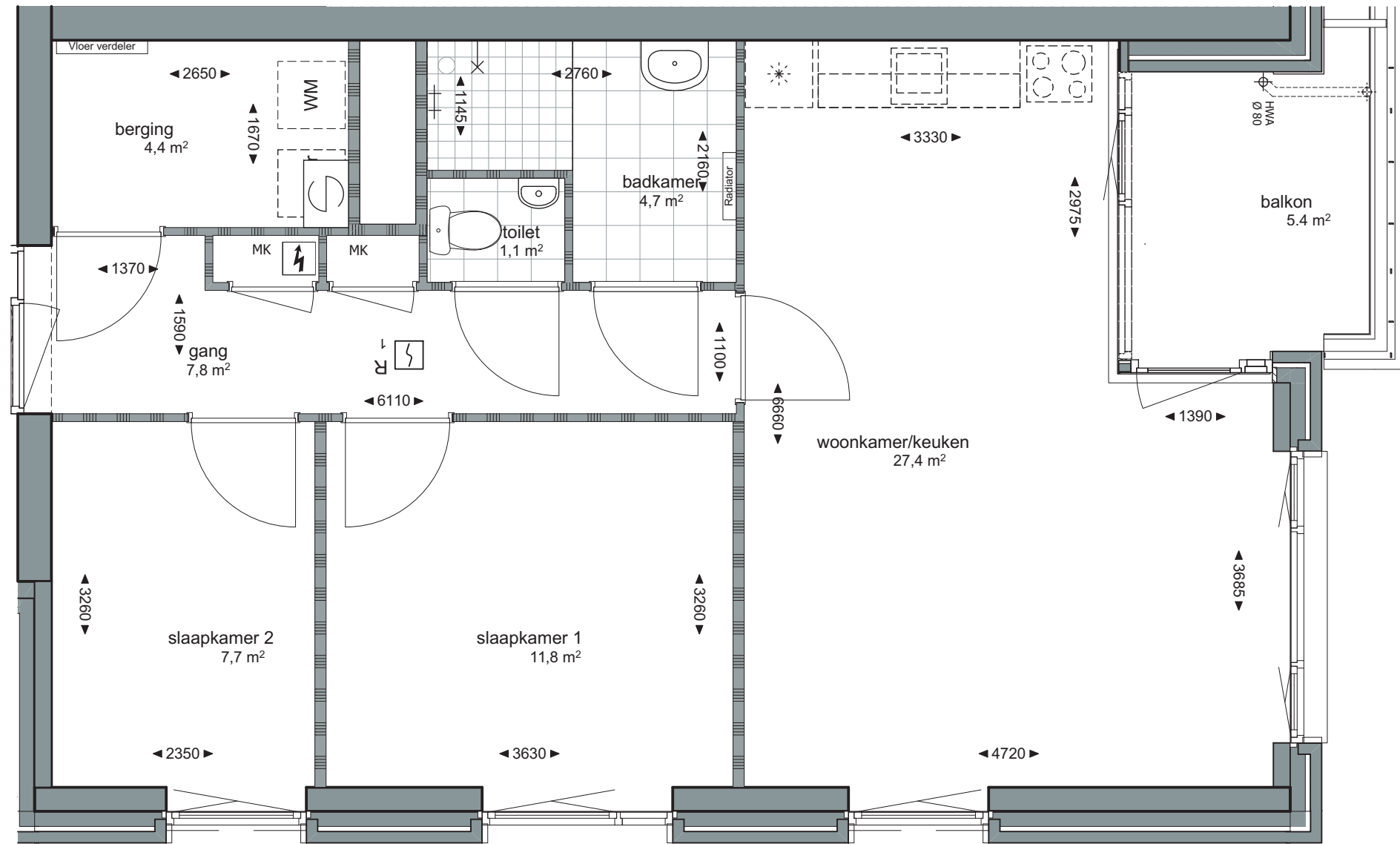
Type:

Cornelis trompweg 102 t/m 164  
Type A2  
Huisnummer: 116 t/m 124, 134  
t/m 142 & 152 t/m 160

Deze tekening is met alle zorgvuldigheid samengesteld  
U kunt geen rechten ontleen aan deze tekening  
Alle maten in millimeters  
Maten zijn ca. maten

# Type B1

Bij dit appartement hoort nog een berging op de begane grond

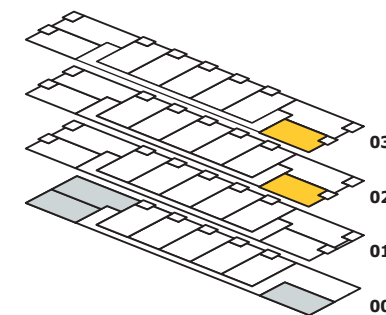
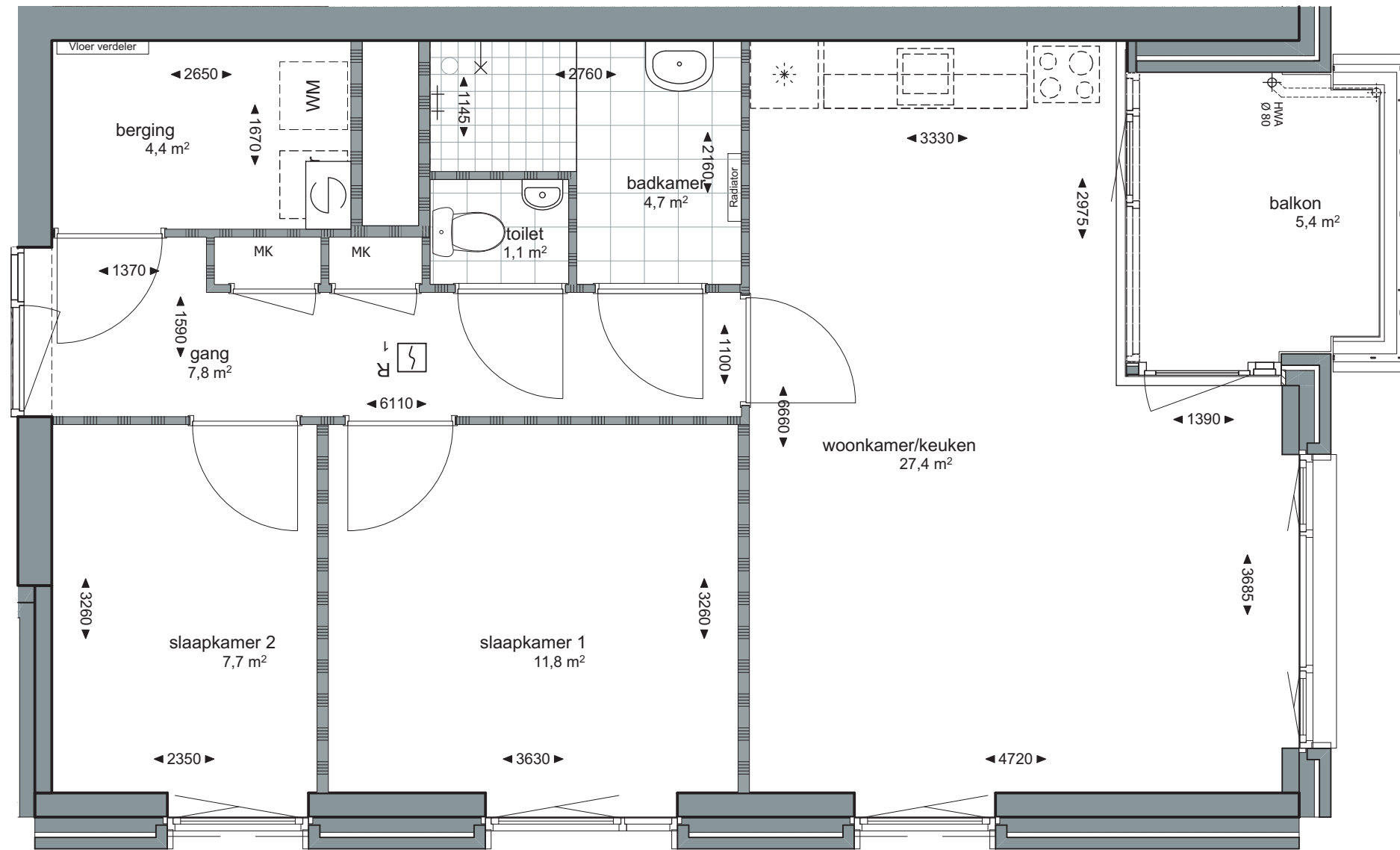


Verdiepingen

Type: Cornelis trompweg 102 t/m 164  
Type B1  
Huisnummer: 114

Deze tekening is met alle zorgvuldigheid samengesteld  
 U kunt geen rechten ontleen aan deze tekening  
 Alle maten in millimeters  
 Maten zijn ca. maten

**Type B2**  
 Bij dit appartement hoort nog een berging op de begane grond



Verdiepingen

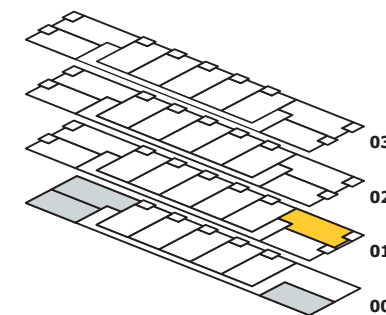
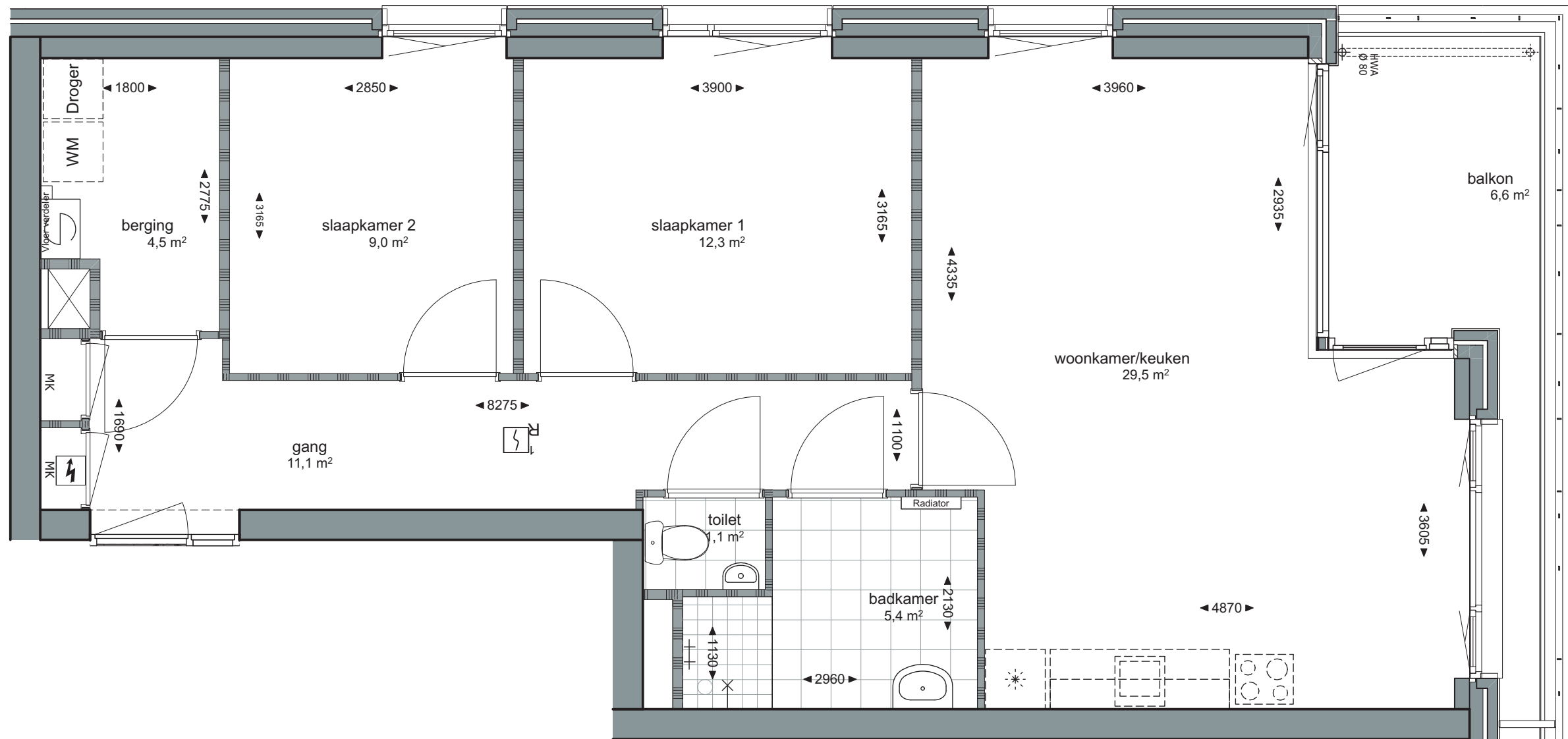
Type: Cornelis trompweg 102 t/m 164  
 Type B2  
 Huisnummer: 132 & 150



Deze tekening is met alle zorgvuldigheid samengesteld  
 U kunt geen rechten ontleen aan deze tekening  
 Alle maten in millimeters  
 Maten zijn ca. maten

# Type C1

Bij dit appartement hoort nog een berging op de begane grond



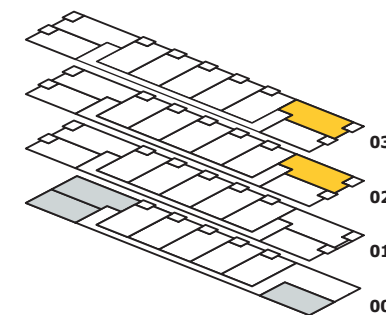
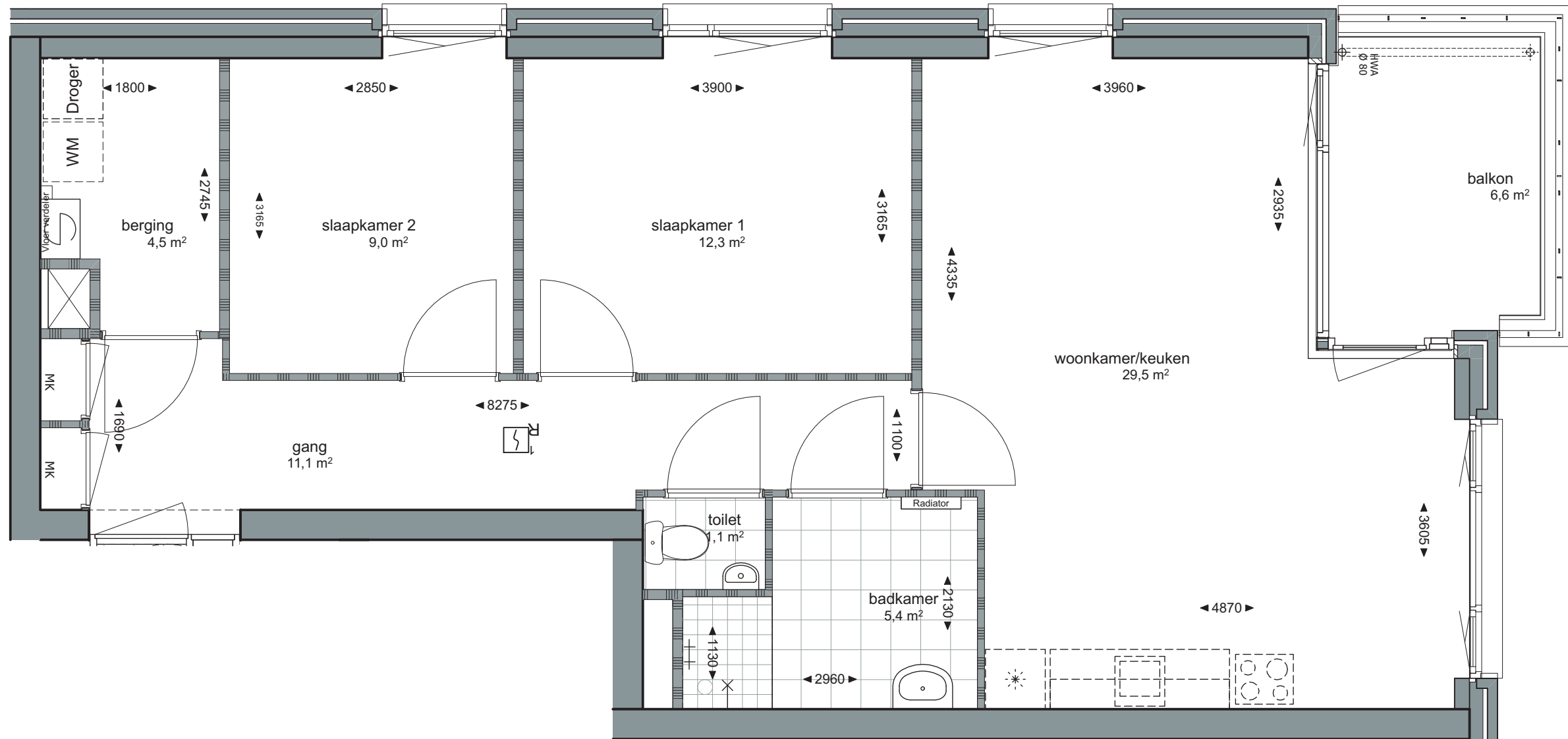
Verdiepingen

Type: Cornelis trompweg 102 t/m 164  
 Type C1  
 Huisnummer: 112

Deze tekening is met alle zorgvuldigheid samengesteld  
 U kunt geen rechten ontleen aan deze tekening  
 Alle maten in millimeters  
 Maten zijn ca. maten

# Type C2

Bij dit appartement hoort nog een berging op de begane grond



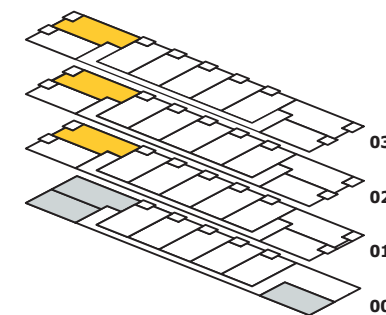
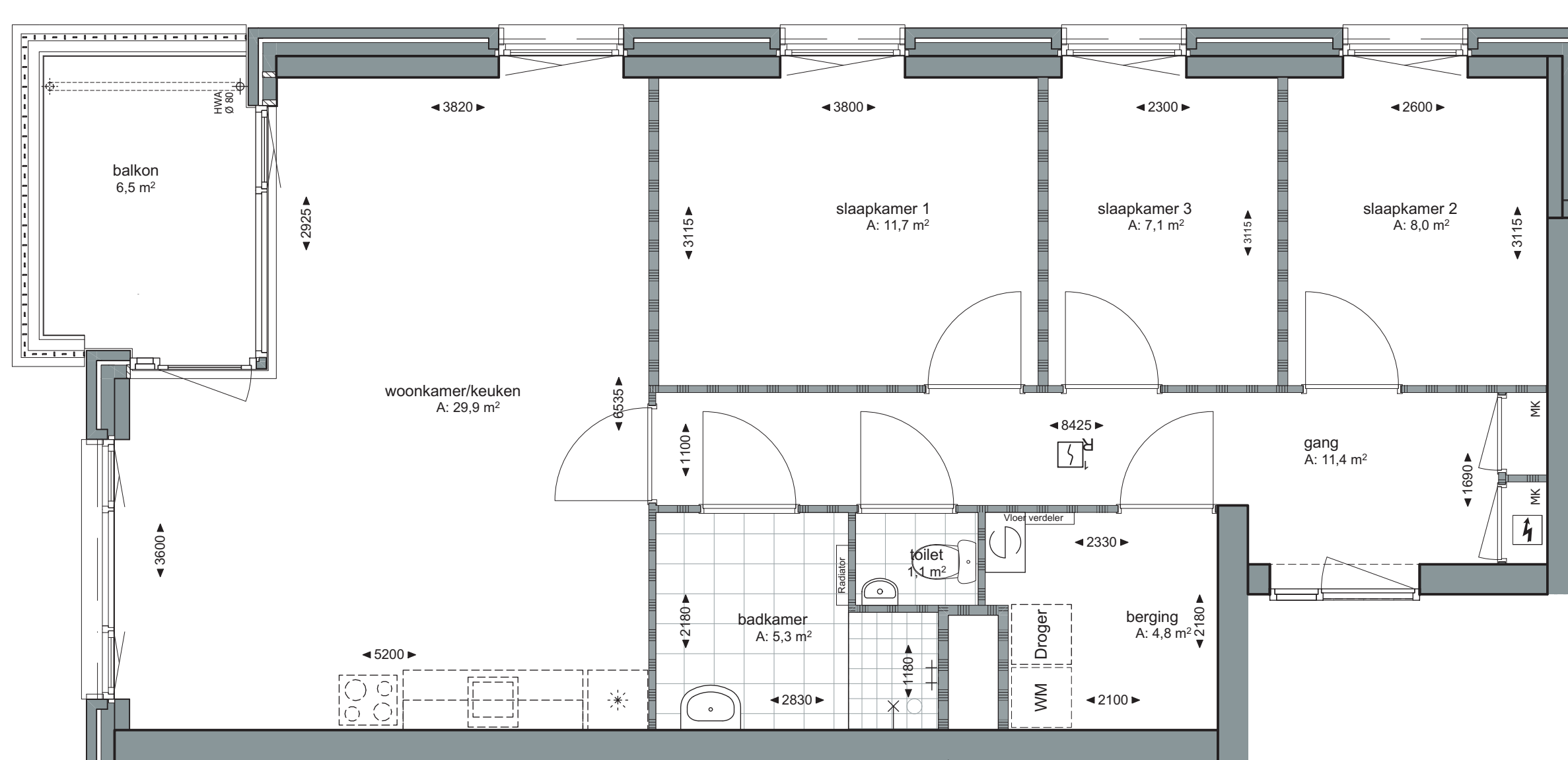
Verdiepingen

Type: Cornelis trompweg 102 t/m 164  
 Type C2  
 Huisnummer: 130 & 148

Deze tekening is met alle zorgvuldigheid samengesteld  
 U kunt geen rechten ontleen aan deze tekening  
 Alle maten in millimeters  
 Maten zijn ca. maten

# Type D

Bij dit appartement hoort nog een berging op de begane grond



Verdiepingen

Type:

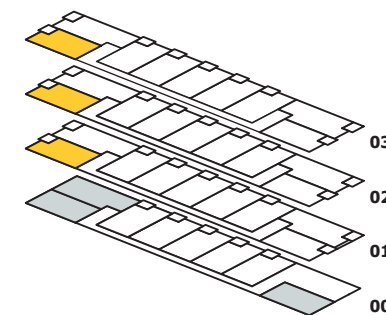
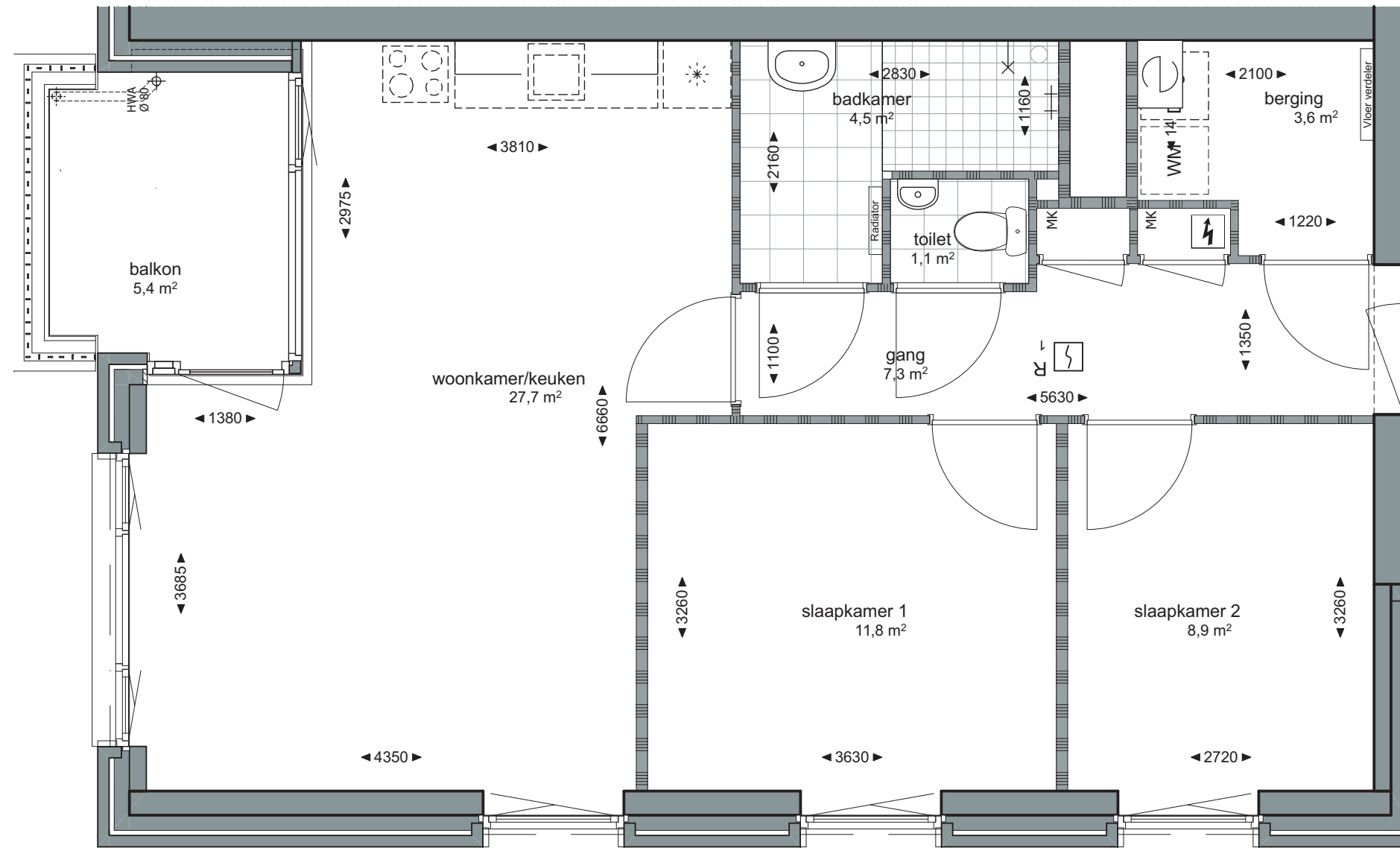
Cornelis trompweg 102 t/m 164  
 Type D  
 Huisnummer: 128, 146 & 164



Deze tekening is met alle zorgvuldigheid samengesteld  
U kunt geen rechten ontleen aan deze tekening  
Alle maten in millimeters  
Maten zijn ca. maten

# Type E

Bij dit appartement hoort nog een berging op de begane grond



Verdiepingen

Type:

Cornelis trompweg 102 t/m 164  
Type E  
Huisnummer: 126, 144 & 162

# Oppervlaktes

Type	aantal	GO	GO buitenruimte	BVO wonen
A1	5	77.1 m <sup>2</sup>	5.6 m <sup>2</sup>	86.4 m <sup>2</sup>
A2	15	77.1 m <sup>2</sup>	5.6 m <sup>2</sup>	86.4 m <sup>2</sup>
B1	1	66.9 m <sup>2</sup>	5.4 m <sup>2</sup>	80.2 m <sup>2</sup>
B2	2	66.9 m <sup>2</sup>	5.4 m <sup>2</sup>	80.2 m <sup>2</sup>
C1	1	75.3 m <sup>2</sup>	6.6 m <sup>2</sup>	89.5 m <sup>2</sup>
C2	2	75.3 m <sup>2</sup>	6.6 m <sup>2</sup>	89.5 m <sup>2</sup>
D	3	81.7 m <sup>2</sup>	6.5 m <sup>2</sup>	95.4 m <sup>2</sup>
E	3	67.1 m <sup>2</sup>	5.4 m <sup>2</sup>	80.1 m <sup>2</sup>
	<b>32</b>	<b>2415 m<sup>2</sup></b>		<b>2764 m<sup>2</sup></b>